



VALTIOVARAINMINISTERIÖ

TAF-SEMINAARI

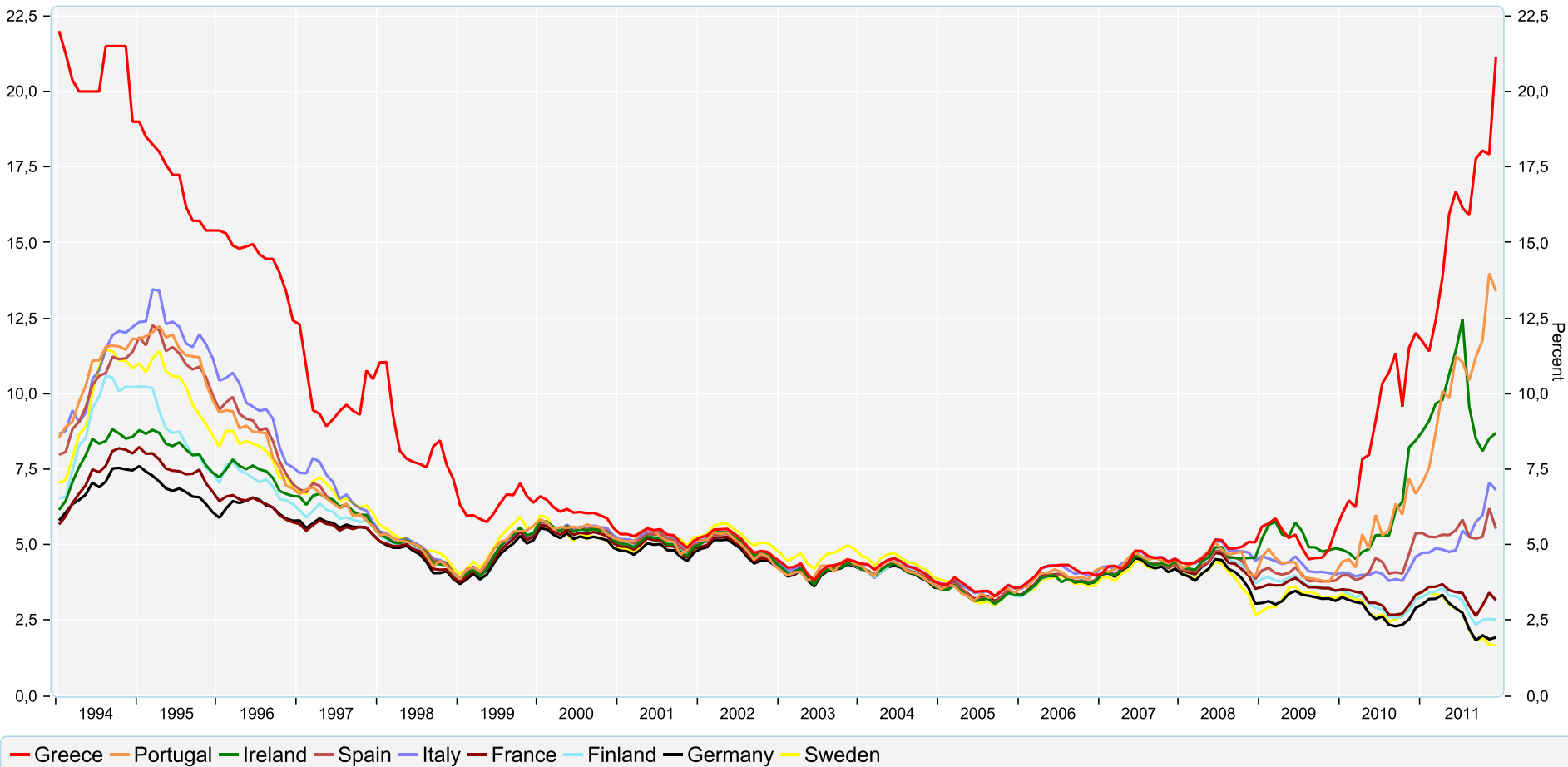
Valtion talousnäkymät

Messukeskus 27.1.2012

Raimo Sailas

Valtionlainojen korot revenneet

Government Benchmarks, 10 Year, Yield



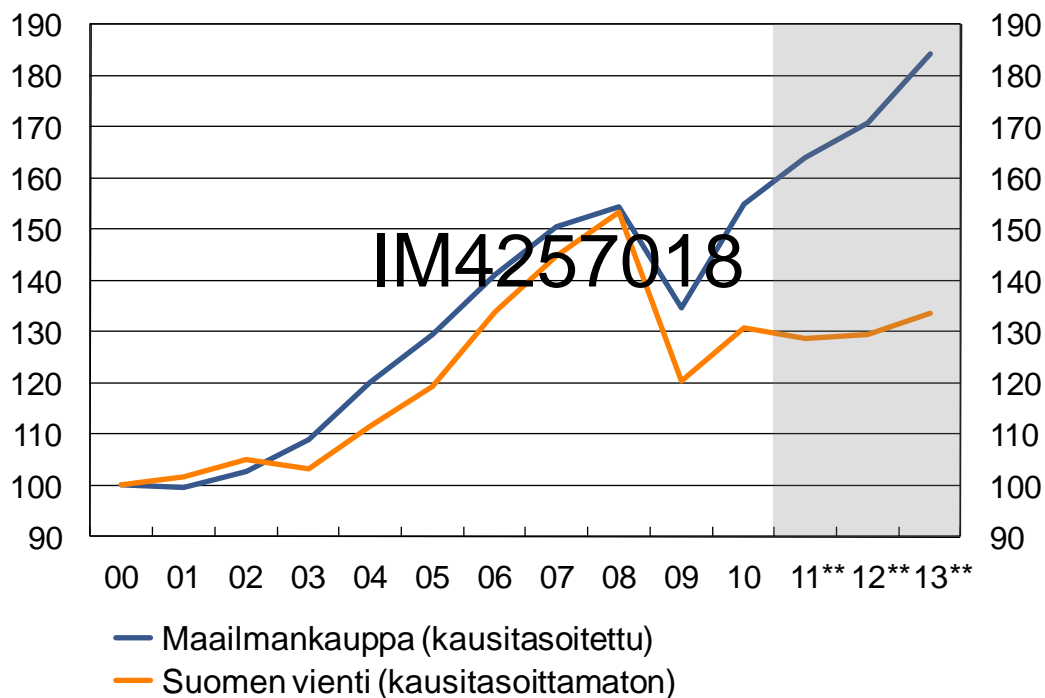
Lähde: Macrobond / VM



Markkinaosuuksia menetetään

Maailmankauppa

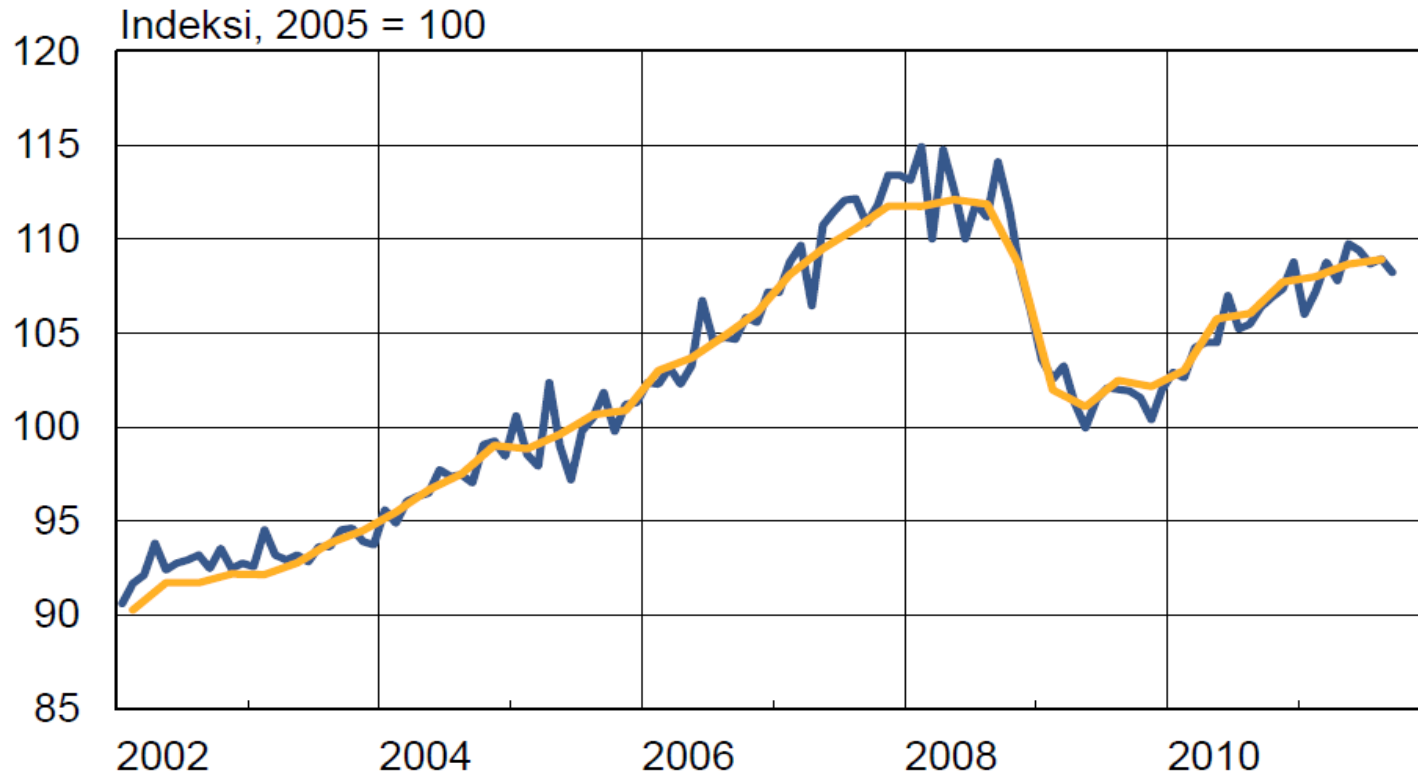
2000=100



Lähde: CPB Netherlands Bureau for Economic Policy Analysis, Tilastokeskus, VM

Bruttokansanttuote ja suhdannekuvaaja

- Kokonaistuotannon suhdannekuvaaja
- Bruttokansantuotteen volyymi *



Luvut on puhdistettu kausivaihtelusta.

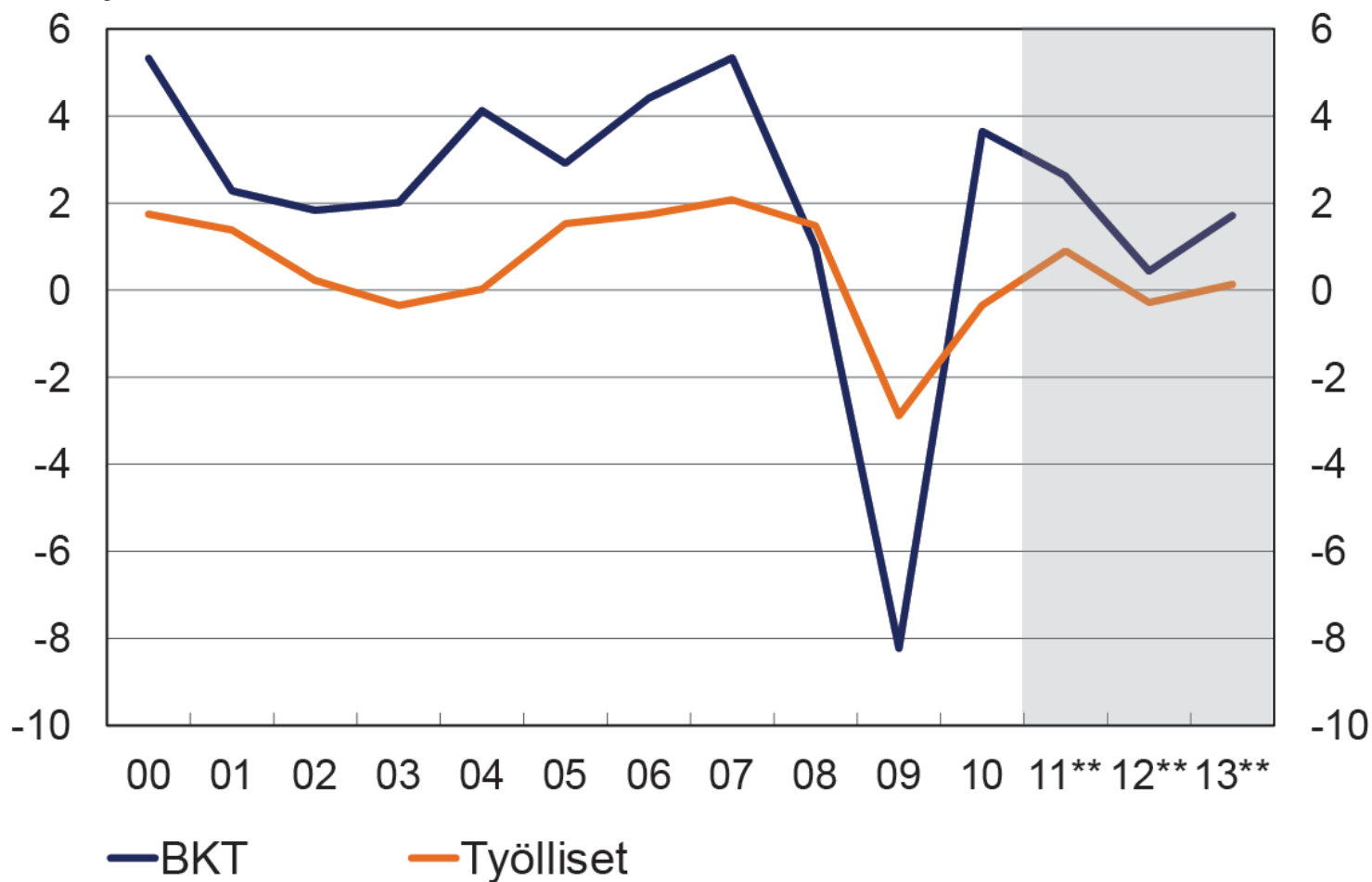
* 2011 kolmas neljännes perustuu Tilastokeskuksen pikaennakkoon.

Lähde: Tilastokeskus.

Suomen Pankki: Euro & talous 5/2011



BKT ja työllisyys prosenttimuutos

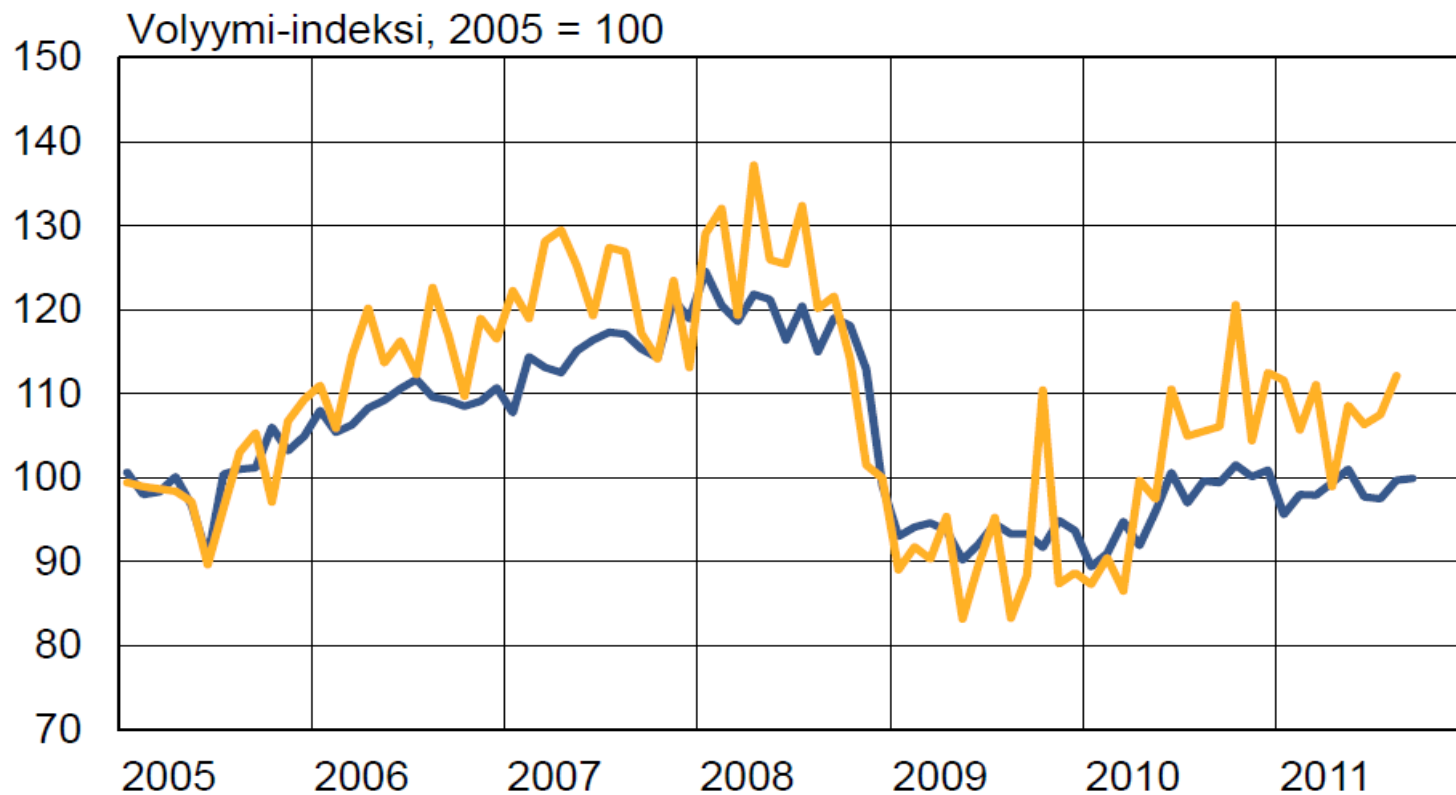


Lähde: Tilastokeskus, VM



Teollisuustuotanto ja viennin määrä

- Teollisuustuotanto
- Tavaraviennin määrä

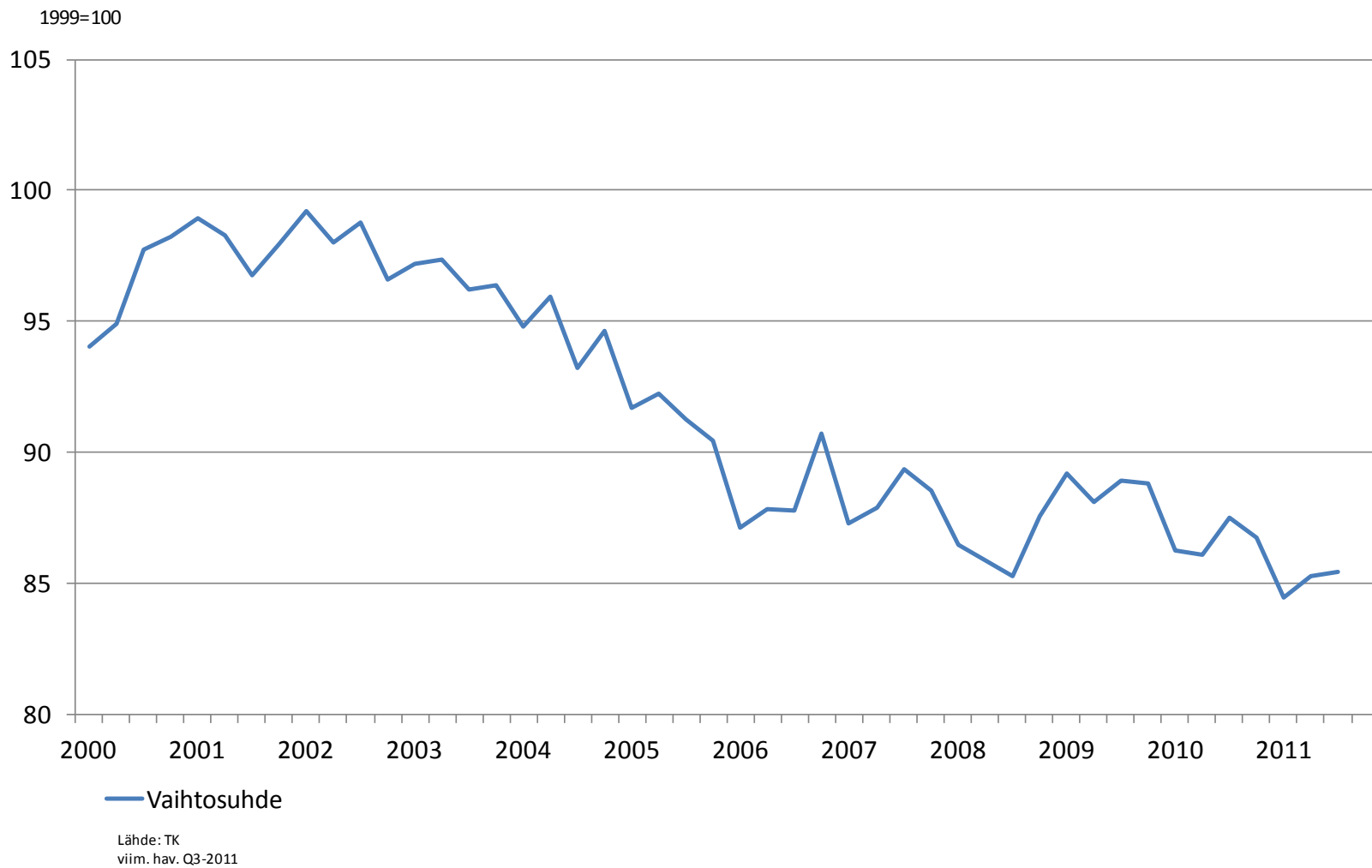


Luvut on puhdistettu kausivaihtelusta.
Lähteet: Tilastokeskus ja Tullihallitus.

Suomen Pankki: Euro & talous 5/2011



Koko ulkomaankaupan vaihtosuhte



Ulkomaantavarakaupan vaihtosuhte

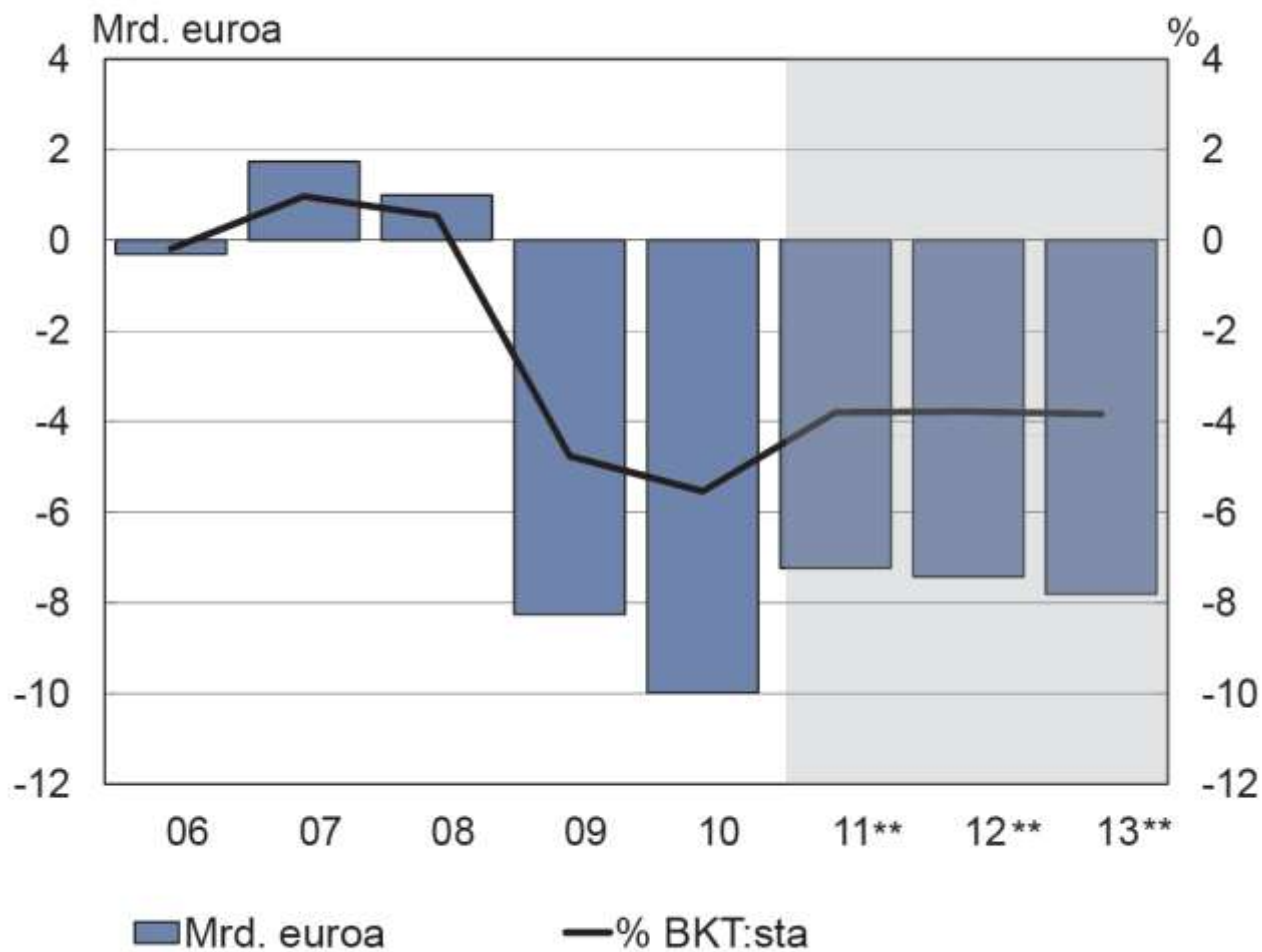


Lähde: TK, SP

20.12.2011/VM/KO/HKä, viim. hav. marraskuu 2011

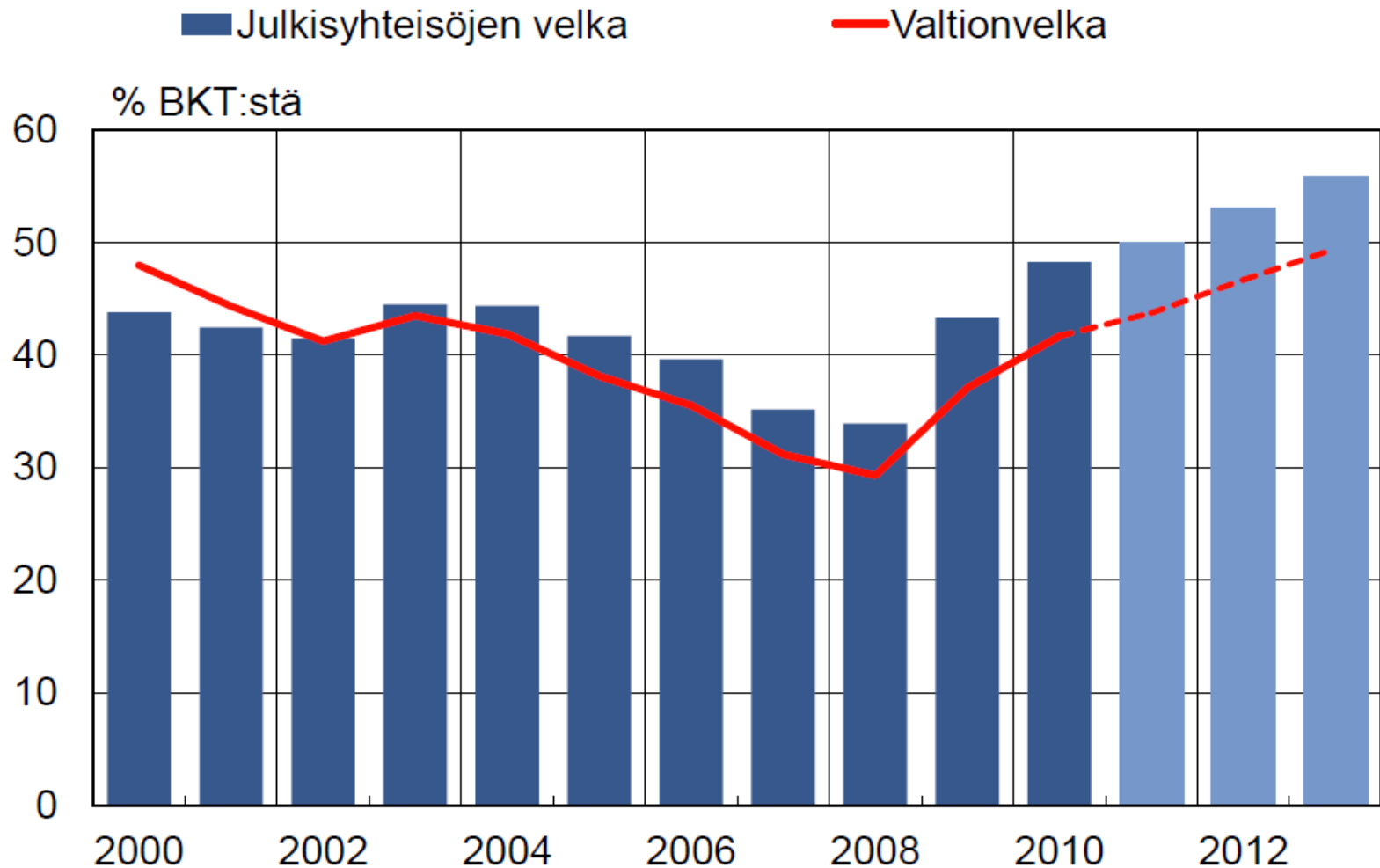


Valtion rahoitusjäämä



Lähde: Tilastokeskus, VM

Valtionvelka ja julkisyhteisöjen velka



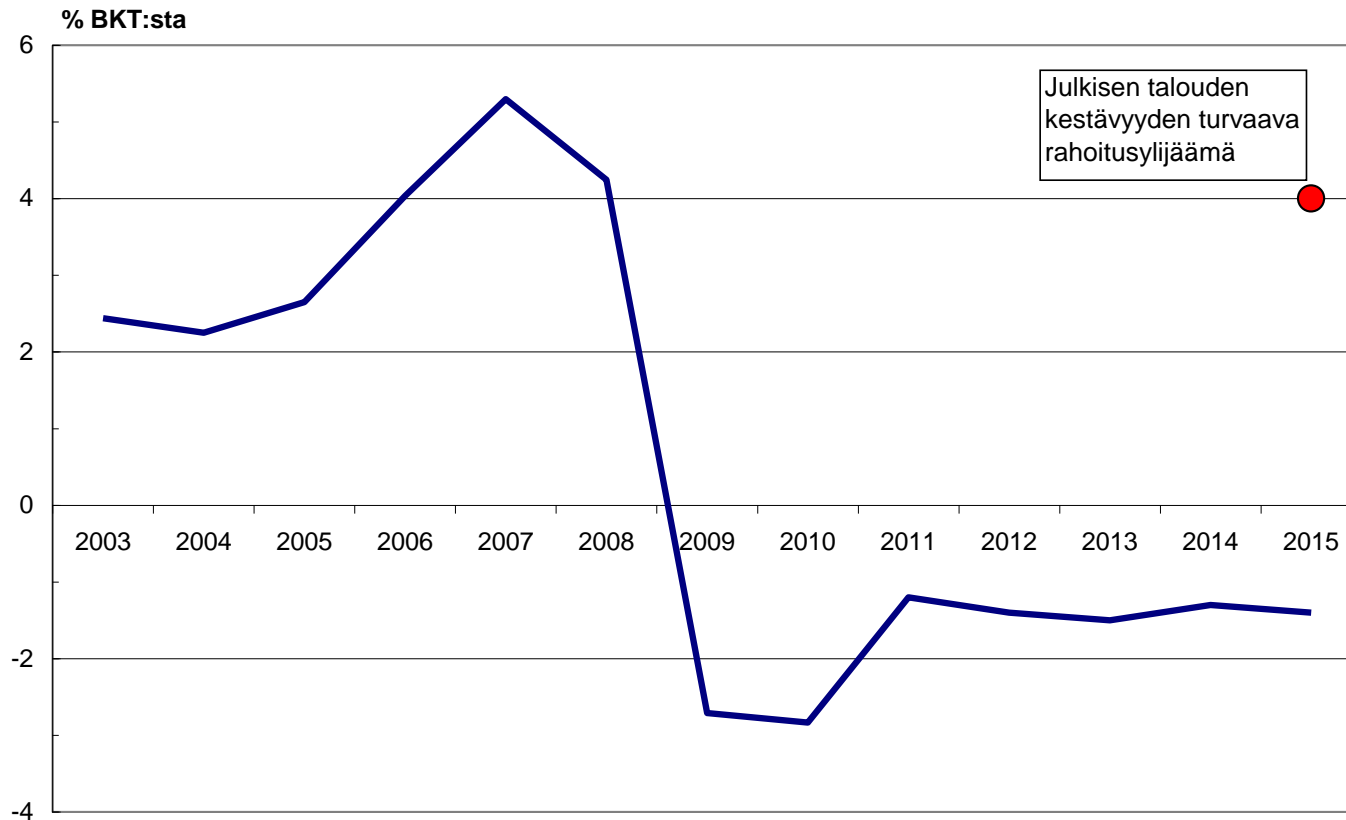
Lähteet: Tilastokeskus, Valtiokonttori ja Suomen Pankki.

Suomen Pankki: Euro & talous 5/2011

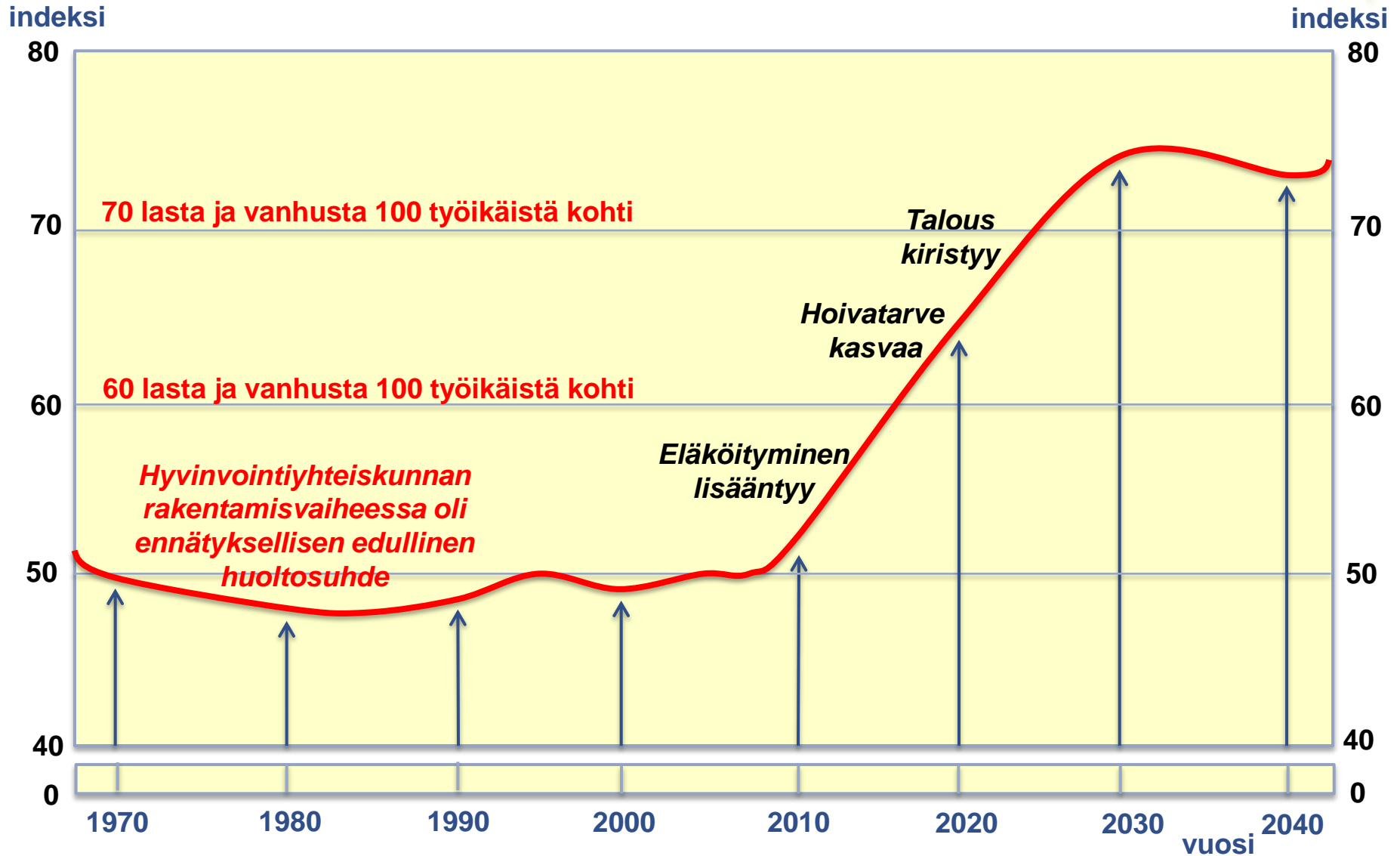
Julkisen talouden kestävyysvaje runsaat 5 % BKT:sta



Julkisen talouden rahoitusasema

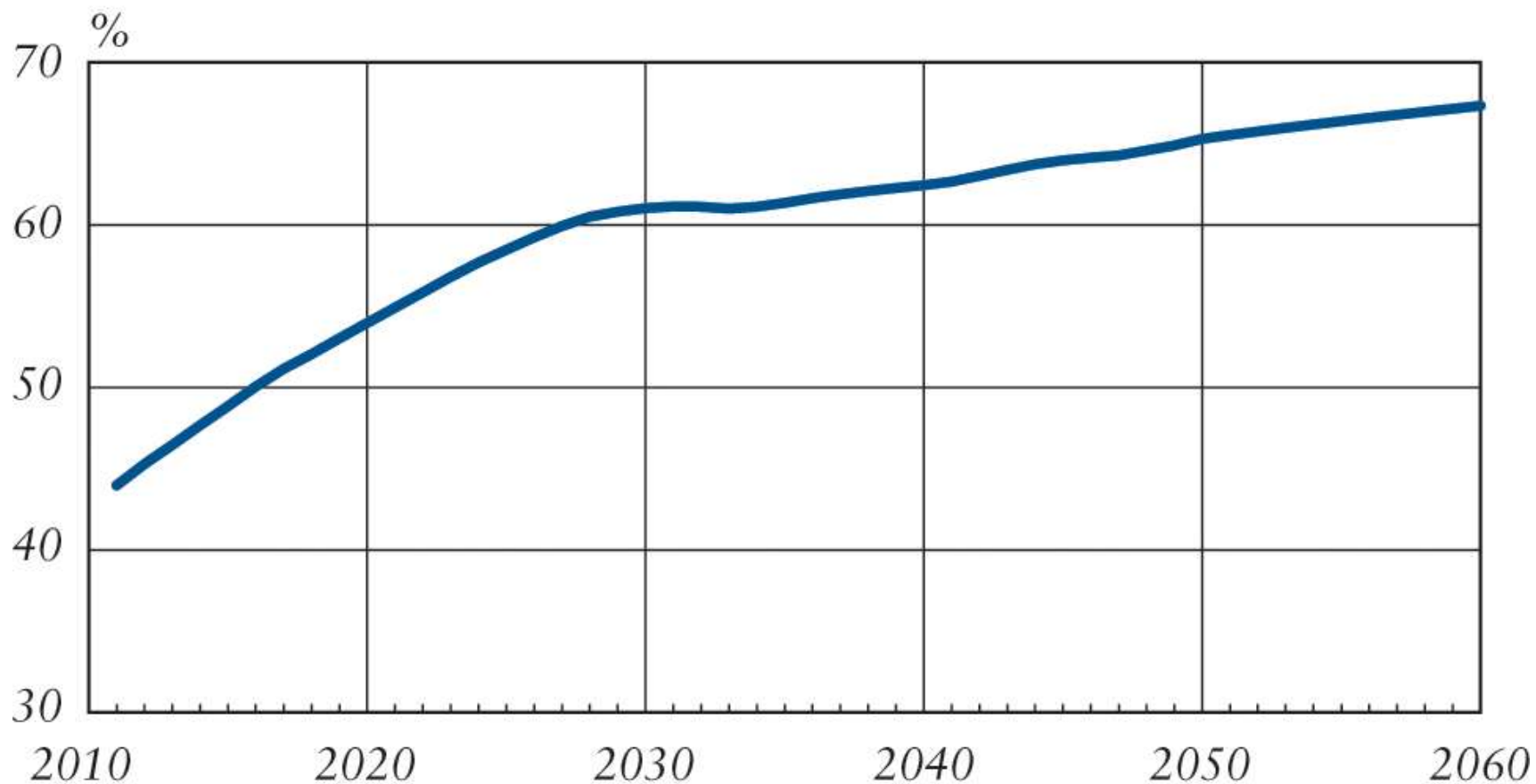


Suomen väestöllinen huoltosuhte vuosina 1970-2040





Vanhushuoltosuhte: yli 59-vuotiaat suhteessa 15–59-vuotiaisiin



Lähde: Tilastokeskus.

Suomen Pankki: Euro & talous 5/2011

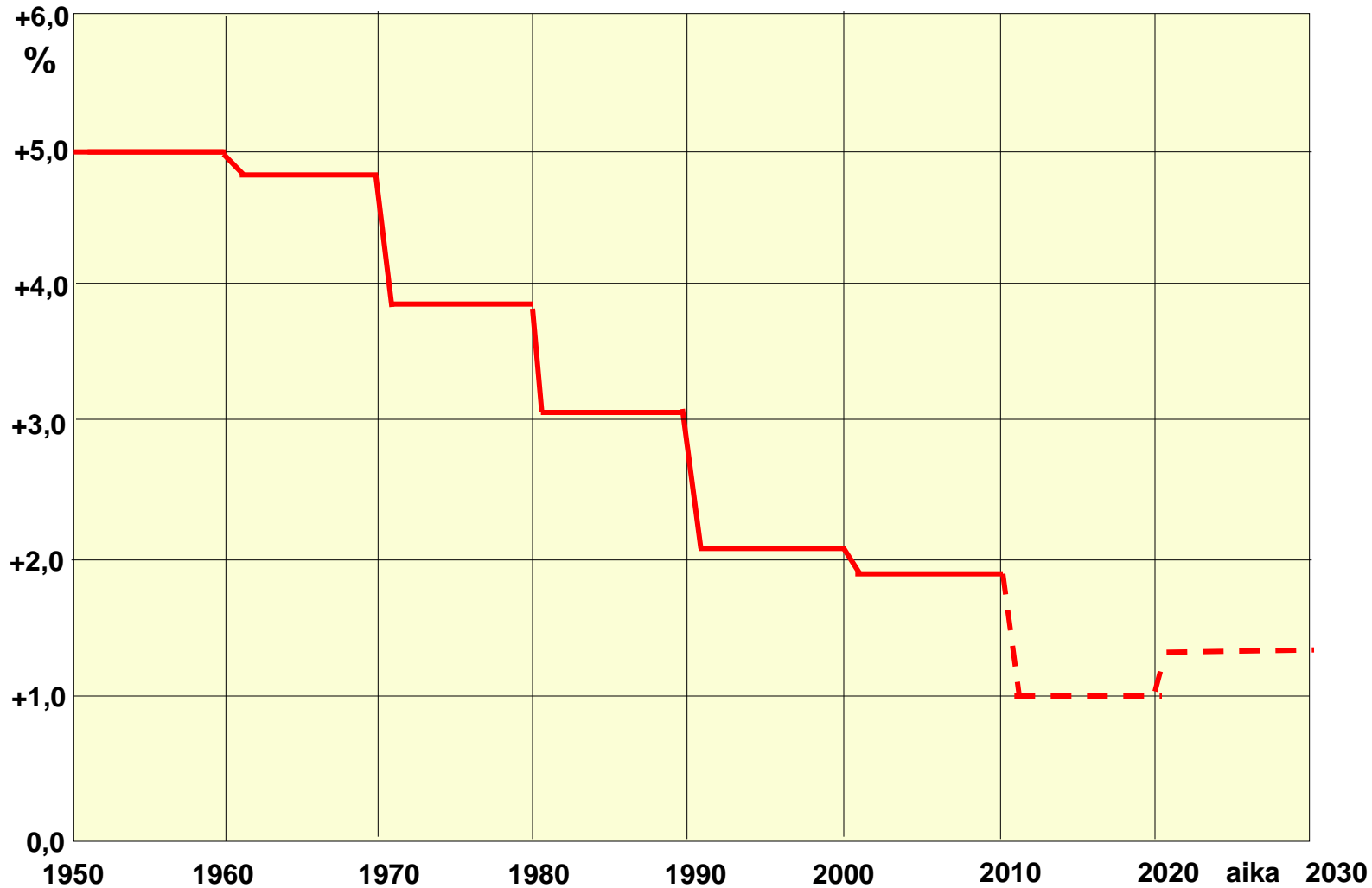
Väestötekijöiden vaikutus peruspalvelujen kysyntään Suomessa 2010-2030 (indeksi 2010 = 100)

Menoerä	v. 2009 M€	v. 2010	v. 2020	v. 2030
SOSIAALIPALVELUT	5005	100	121	148
- lasten päivähoito	2560	100	106	104
- vanhainkodit	974	100	141	204
- kotipalvelut	741	100	133	182
- palveluasuminen (arvio)	730	100	136	193
TERVEYSPALVELUT	9307	100	115	133
- erikoissairaanhoido	5545	100	112	125
- perusterveydenhuolto	3762	100	119	145
KOULUTUSPALVELUT	7006	100	99	103
- esiopetus	305	100	108	108
- perusopetus	4122	100	104	108
- lukiokoulutus	641	100	89	96
- ammatillinen koulutus	1467	100	95	98
- ammattikorkeakoulut	471	100	96	94

Lähde: Sosiaali- ja terveysministeriö



Bruttokansantuotteen kasvu vuosikymmenten keskiarvoina (1950-luvulta 2020-luvun loppuun)



Lähde: Pohjola, Matti (2011). Kriisistä hitaan talouskasvun aikaan. s. 231-233. Kansantaloudellinen aikakauskirja 3/2011.